

目次



- 1 表紙
- 2 エリア・対応条件
- 3 概要とコンセプト
- 4 提供サービス
- 5 契約から制作までの6ステップ
- 6 成果の見せ方（KPI）
- 7 Googleビジネスプロフィール × 採用サイト
- 8 成果報酬の仕組み
- 9 Aプラン／Bプラン・契約形態
- 10 撮影ポリシー
- 11 よくある質問（FAQ）
- 12 お問い合わせ
- 13 この仕事にかかる想い

働き手と採用力を提供する。

倉庫の現場で「人を動かす」だけでなく、「人が集まる」仕組みまで私たちが作ります。



△
応募者募り

私たちは、現場で働きながら、現場の声を伝える二人組です。

倉庫という働く現場のリアルを、写真と言葉で可視化し、その魅力を企業の採用力に変えていきます。

現場で感じる温度、空気、流れる時間

それらをそのまま採用コンテンツとして形にすることが、私たちの役割です。作業を知り、人を知り、会社を知る。そして、人を集め、留める仕組みを提供します。

△
内に留める



SAITOWORKS エリア・対応条件

対応エリア

- ・基本対応：神奈川県全域
- ・他県：対応外（出張は原則行いません）

稼働体制・勤務条件

- ・WEB制作は自宅で実施（設計・更新・計測）。
- ・現場稼働：週4日／1日8時間を希望。
- ・人手が足りない日は補完人員としてシフト参加も可。
- ・土日祝：対応可（スケジュールは要相談）。
- ・現場対応は個人事業主2名体制（撮影・記録込み）が基本。

対象企業

- ・EC出荷や物流現場をお持ちの企業様
 - ・自社EC／D2Cの出荷倉庫
 - ・モール出荷（Amazon〈自社出荷〉／楽天／Yahoo! など）
 - ・委託フルフィルメント会社のECライン
 - ・卸・流通加工（検品／セット組み／貼替え）
 - ・アパレル／食品（冷蔵・冷凍）／化粧品・医薬の出荷センター
- ＊返品（リバース）工程のある現場も対象です

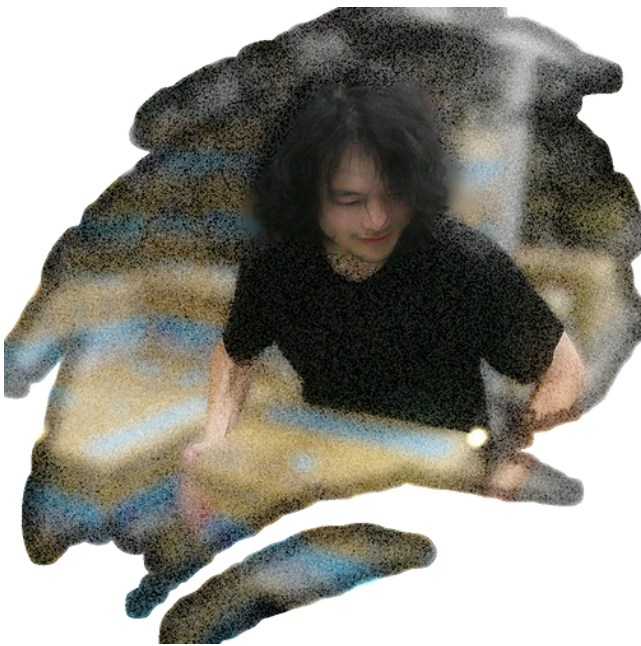


概要とコンセプト

① 現場で働きながら、現場を伝える。

SAITOWORKSは、倉庫現場で実際に働きながら「採用につながる現場発信」を行うチームです。単なる人材派遣でもなく、制作会社でもありません。現場で作業を理解し、撮影し、言葉で伝え、企業の採用力を高めます。

「働き × 伝える」を一体化させた独自のスタイルが私たちの強みです。現場の温度、動き、表情をそのまま伝えるため、写真・文章・LPは“生きた採用素材”になります。



倉庫作業 + 情報収集

毎日の倉庫作業をお手伝いさせていただくことにより、同時にそれが応募者様に作業内容を伝えるための取材となります。

倉庫作業歴5年の労働力も提供します。

情報整理 + ヒヤリング

現場によって異なる特徴を捉え、応募者に伝えるべき情報はなんなのかを慎重に精査していきます。

現場責任者様と相談の上、出来る限り100%の魅力をお伝えしていきます。



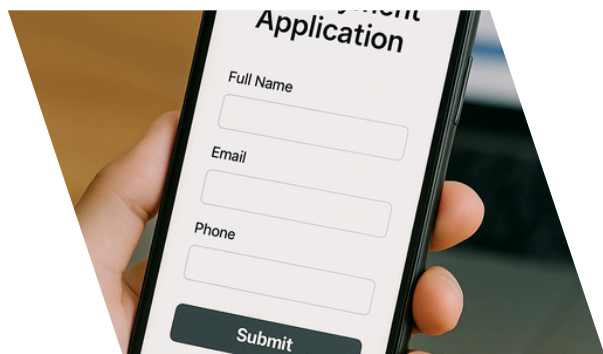
② 発信の内製化を支える、コンテンツ設計と運用

制作と運用を同一ラインで実施。撮影動線／素材管理／更新頻度を設計し、日常業務を止めずに 継続発信を実現。



③ 応募が集まり、定着につながる仕組みづくり

初出勤までの歩留まりを管理。責任者・採用担当・私たちのLINEグループで進捗を可視化し、成果報酬は初出勤で発生。





提供サービス

Aプラン



倉庫作業



素材収集



WEB制作

現場入り＋制作—倉庫現場に入り、理解→撮影→制作を一気通貫で実施。作業のリアルを可視化し、応募導線に直結するLPや写真を整えます。

※料金の詳細は9ページをご参照ください

Bプラン



WEB更新



保守・運用

リモート運用—アクセス解析・更新・改善を継続運用。初回3か月のAプラン終了後、保守運用としてスムーズに移行可能。

※料金の詳細は9ページをご参照ください



契約から制作までの6ステップ



- 1.お問い合わせ：フォームまたはLINEからご相談ください。
- 2.ヒアリング：現状・募集職種・シフト・安全手順を確認します。
- 3.現場入り準備：撮影許可、服装・安全具、作業時間帯を調整します。
- 4.現場同行・撮影：実作業を体験しながら、写真・メモ・動線を記録。
- 5.制作・共有：LP・GBP投稿・写真素材・文章のドラフトを提示。
- 6.納品・分析：応募・閲覧数をレポート化し、次の改善提案へ。



成果の見せ方（3つの数値とその意味）

数字を見るだけでなく、“どうやって応募が生まれたか”を一緒に見る。

① 自社応募数（例：24件）



自社応募数（LP経由）

- ・LPそのものの説得力を測れる。
- ・自然流入の成果を把握。
- ・改善の効き目（文言・写真・導線）が数字に直結。

式： 自社応募数 = 自社サイトから 送信された応募フォームの件数

つまり： 求人サイト経由ではなく、採用ページを見て応募した人の数。

② FAQ読了率（例：78%）



FAQ読了率

- ・関心の深さを把握。
- ・低ければ構成や文量の見直し余地。
- ・高ければ“理解される設計”が機能。

式： FAQ読了率 = 『FAQをしっかりと読んだ人』 ÷ 『FAQを開いた人』 × 100

つまり： 60%以上スクロール／一定時間滞在など、実際に内容を読んだ割合。

③ 読了→応募率（例：52%）



読了→応募率

- ・納得して応募＝ミスマッチ減。
- ・“理解→応募”の流れの良否を確認。
- ・面接後の歩留まり改善にも効く示唆。

式： 読了→応募率 = 『読了して応募した人』 ÷ 『読了した人』 × 100

つまり： 内容を理解したうえで『ここで働きたい』と応募した割合。



Googleビジネスプロフィール（GBP） を活用した応募者獲得の仕組み

① GBPとは？

GBP（Google Business Profile）とは、Google検索やGoogleマップ上で会社や店舗情報を掲載できる無料ツールです。写真・口コミ・営業時間などを通じて、求職者が“検索で知る”最初の接点になります。

特徴：

- ・無料で使える“地域の顔”
- ・スマホ検索で最も目に触れる求人導線
- ・信頼を高める口コミと写真

② GBPがもたらす効果

現場写真で“リアル”を伝える

求人では伝わりにくい現場の空気を写真で伝達。

地域検索で上位表示

「地域＋求人」検索で自然流入が増加。

口コミ・投稿で信頼が広がる

“動いている会社”としての印象を強化。

広告に頼らない地域密着集客

長期的にコストを抑えた採用活動が可能。

③ 採用サイトとの連携フロー（GBP × 採用LP）

① GBP登録	倉庫・会社情報を正確に掲載	地域検索で露出（SAITOWORKSが初期設定を代行）
② 投稿更新	現場写真や日々の様子を発信	信頼感アップ（定期更新をサポート）
③ LPリンク設定	GBP内リンクから採用LPへ誘導	応募導線を確保
④ LP閲覧	倉庫の雰囲気・仕事内容を理解	興味喚起
⑤ FAQ読了	詳細情報で納得感を高める	理解の深い応募者へ
⑥ 応募	自社フォームで応募完了	成果データを蓄積（自社管理で透明性）

地域密着×GBPで“近い人に届く導線”を重視。採用サイトと連携し、自然流入を積み上げます。





成果報酬の仕組み

概要

応募から初出勤までを追跡し、透明で信頼性のある報酬設計を実現しています。

成果の定義

報酬は「応募」＋「初出勤確認」の2段階成立時に発生します。応募だけでは未確定です。

- ・ 応募：本サイト経由の応募フォーム送信 → WordPress応募DB＋メールログ
- ・ 初出勤：応募者が現場にて勤務開始 → 責任者がLINEグループで報告（名前・日付・現場）

報酬の発生条件

- ・ 成果単価：15,000円／人（税込・交通費別）
- ・ 条件：初出勤の報告をもって成果確定
- ・ 報告方法：LINEグループで「〇〇さん初出勤確認済」投稿
- ・ 支払タイミング：月末締め・翌月末払い（請求書ベース）

不課金となるケース

- ・ 応募はあったが初出勤が確認できない場合
- ・ 採用企業側都合で勤務キャンセルとなった場合
- ・ 同一人物の重複応募（同一月内）
- ・ 他媒体（Indeedなど）経由での応募

成果報酬モデルの特徴

- ・ LINE報告を一次証跡とし、現場・企業・SAITOWORKS三者で共有します。
- ・ 成果報酬は応募件数ではなく、初出勤件数を基準に請求します。
- ・ 離職・定着率は成果報酬には含まず、別途オプションで追跡可能です。



成果報酬・料金・契約形態

現場作業×デジタル制作で“採用が生まれる仕組み”

Aプラン



Aプラン（現場同行型）－ 初回3か月契約

- ・ 目的：現場を体験しながら、応募者に“伝わる”採用サイトを構築
- ・ 契約期間：3か月固定（初回はAプランから開始）
- ・ 料金
 - 倉庫作業・撮影・記録：日給 15,000円×2名（週4日目安）
 - サイト初期構築：50,000円（初回のみ）
 - 月額保守・運用：50,000円／月
- ・ 交通費：距離により月末まとめて精算（事前に取り決め／応相談）
- ・ 更新：3か月単位で更新可能（希望に応じて継続）
- ・ 対応エリア：神奈川県全域（他県は要相談）

補足事項

- ・ 交通費は応相談（事前にLINEで可否確認の上、実費精算）。
- ・ 現場取材・撮影などの出張が必要な場合は、実費＋日当（要見積・事前承認）で対応。
- ・ 固定費と成果報酬を組み合わせることで、安定した運用と柔軟な成果管理を両立します。



Bプラン（リモート運用型）－ 4か月目以降に選択可

- ・ 目的：現場に入らず、保守・運用・分析・改善を継続支援
- ・ 契約期間：月次自動更新
- ・ 料金
 - 月額保守・運用：50,000円／月
 - 成果報酬：初出勤1名につき 50,000円
 - 現場訪問：必要に応じて実施（交通費は応相談）
- ・ 特徴：媒体依存ではなく、GBP×採用サイト導線の改善で応募を積み上げる

※ Bプランは現場に常駐しないリモート運用型。必要時のみ訪問（交通費は応相談）です。

契約形態（共通条件）

- ・ プラン開始：初回は**Aプラン（3か月）**から必須
- ・ 4か月目以降：A継続またはBプラン（リモート）に切替
- ・ 対応エリア：神奈川県全域
- ・ 作業体制
 - Aプラン：週4日・8時間（シフト応相談／土日祝可）
 - Bプラン：リモート中心（必要に応じ現場訪問）
- ・ 交通費：距離・回数に応じて都度相談・月末精算
- ・ 請求：月末締め・翌月末払い

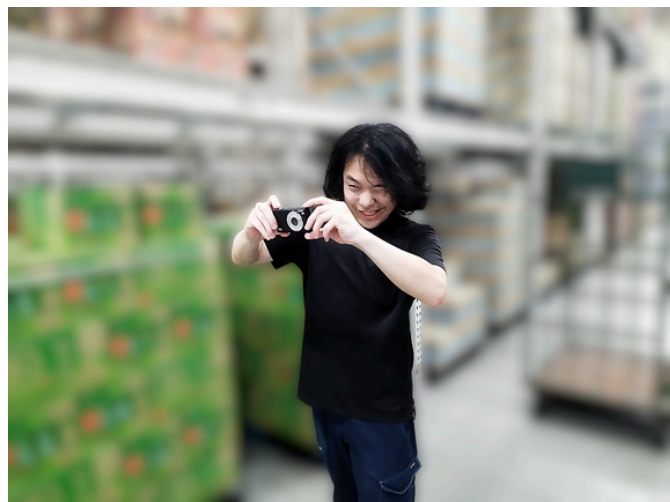
現場×制作で「採用が生まれる仕組み」を

初回3か月はAプランで現場を理解し、

4か月目以降はA継続またはBプランへ。

地域密着（GBP）×採用サイトの導線で、媒体に依存しない自然流入を着実に育てます。

SAITOWORKS 撮影ポリシー



撮影の目的と範囲

SAITOWORKSでは、撮影を単なる記録ではなく、現場の理解促進と採用活動の支援を目的として行います。

主な用途：

- ・ 現場紹介：倉庫や作業環境の「ありのまま」を伝えるための撮影
- ・ 教育・改善：作業手順の共有、スタッフ教育、再現性の確認
- ・ 広報・採用：企業様や現場スタッフの努力を正しく伝える発信素材として使用

撮影は必ず事前説明と了承を得たうえで実施します。

被写体・情報保護の方針

撮影の主な被写体は、SAITOWORKSの運営者である「斎藤 龍太郎」と「斎藤 繁」の2名です。

他の作業員や関係者が映り込む場合は、事前に了承を得ます。

- ・ 個人が特定できる顔写真や名札は、原則ぼかし・カット処理を行います。
- ・ 企業ロゴ・商品ラベル・配送伝票などの識別情報は公開前に確認・編集します。
- ・ 機密情報・非公開エリアは撮影しません。
- ・ SNS等への二次利用は、企業担当者の明確な承認がある場合のみ行います。

撮影・利用のフロー

1. 許可取得：撮影前に企業責任者へ目的と使用範囲を説明し、承諾を得ます。
2. 撮影：安全・衛生に配慮し、現場作業の妨げにならない範囲で実施します。
3. 編集・確認：不要情報のマスキング、明るさ調整、誤解防止の文脈確認を行います。
4. 公開：企業担当者の最終確認後、採用サイトや広報物に掲載します。



よくある質問 (FAQ)

成果報酬はいつ発生しますか？

応募後、初出勤を確認できた時点で発生します。

確認方法は、責任者からLINEで「氏名」と「初出勤日」を報告してもらうシンプルな形です。

確認後、月末締め・翌月末払いで請求処理を行います。

撮影はどのように行いますか？ (顔出し・情報保護)

主な被写体は斎藤 龍太郎と斎藤 繁の2名です。

第三者が映り込む場合は事前に了承を得て撮影します。

- ・顔・名札は原則ぼかし処理
- ・ロゴ・ラベル・伝票は公開前に確認
- ・機密エリアは撮影しません
- ・SNS等への転用は承認済みの場合のみ実施

いくらかかりますか？（固定費＋変動費）

- ・初期設置費：5万円（初回のみ）
- ・保守・運用費：月額3万円
- ・現場作業：日給15,000円×2名（撮影・記録込み、2名体制が必須）
- ・交通費：応相談（実費精算）
- ・成果報酬：初出勤1名につき15,000円発生

応募はどう増やしますか？ (GBP × 採用サイトの導線)

1. GBPで地域検索の露出を確保
 2. GBPのリンクから採用LPへ誘導
 3. LPで仕事内容・FAQを理解
 4. 応募フォームからエントリー
- 媒体に依存せず、地域密着の自然流入を積み上げます。

導入まで何を準備すればよいですか？

- ・LINEグループの開設：SAITOWORKS＋現場責任者（人数任意）で構成、詳細は要相談。
- ・Googleビジネスプロフィール（GBP）の整備：必要があればSAITOWORKSが設定サポート。
- ・採用サイトの確認用アクセス情報の共有。
- ・現場ルール（安全・撮影可否）の明確化。

契約期間・解約・請求フローについて

- ・初回契約（Aプラン）は3か月契約です。
- ・4か月目以降は月次契約となります。
- ・請求内容：成果報酬＋固定費＋実費（交通費等）
- ・月末締め・翌月末払い。
- ・採用側都合のキャンセルや初出勤未達は不課金です。



お問い合わせ

下記のいずれの方法からでも、お気軽にご連絡ください。折り返し、こちらからご案内いたします。

LINE公式アカウント

一番スムーズです。チャットで要件をお伺いします。

<https://lin.ee/fPCOYOa>



WEBお問い合わせフォーム

日程と申込内容をご入力いただくフォームをご用意いたしました。お気軽にお問い合わせください。

<https://saito-works.ryutaro-work-style.com/contact>



メール

直接メールでのご連絡も歓迎です。

ryunoji.work.style@gmail.com

いつでも大歓迎です。小さなご相談からで構いません。まずは「できそうなこと」から一緒に考えましょう。お気軽にご連絡ください。



仕事に対する思い・信念



私たちは、現場をただ撮るだけの人間ではありません。

実際に働き、汗を流しながら、その空気や温度を体で感じ、その上で「この職場で働くことの価値」を外へ伝えるのが私たちの仕事です。

採用サイトは、求人広告の代わりではなく、現場と未来の仲間をつなぐ“橋”のような存在だと考えています。

一人でも多くの人々が「ここで働きたい」と思えるきっかけをつくりたい。

そのために、私たちは現場の隅々まで足を運び、作業の一つひとつを理解し、誠実に発信していきます。

この仕事は、撮影でも制作でもなく、**“現場に寄り添い、共に育てる採用づくり”**です。

それが私たちSAITOWORKSの原点であり、これからも変わらない信念です。

ご覧いただき、ありがとうございました。
現場の声と想いを形にしていくこの活動が、
少しでも皆さまの採用の力になれば幸いです。

SAITOWORKS
斎藤 龍太郎・斎藤 繁